

การวิเคราะห์แบบจำลองทาง  
เศรษฐศาสตร์  
เพื่อจัดทำนโยบายเมือง

กรณีศึกษา จังหวัดปทุมธานี ภาคกรุงเทพและปริมณฑล

# ค้นหาข้อมูล

- [https://www.nesdc.go.th/main.php?filename=gross\\_regional](https://www.nesdc.go.th/main.php?filename=gross_regional)

## ข้อมูลเศรษฐกิจและสังคม

- เศรษฐกิจ
- สังคม
- ทรัพยากรธรรมชาติและสิ่งแวดล้อม
- เป้าหมายการพัฒนาที่ยั่งยืน (SDGs)
- ประเมินผลการพัฒนา
- พัฒนาเศรษฐกิจและสังคมภาค
- คณะกรรมการ กรอ.

## หมายเหตุ (Note)

ในการนำข้อมูลของสำนักบัญชีประชาชาติ สศช. ไปใช้หรือเผยแพร่ต่อ ขอความร่วมมืออ้างแหล่งที่มาของข้อมูลด้วย

Reproducing data and materials in this webpage is requested to be given their sources.

ข้อมูลสถิติ >> เศรษฐกิจ >> บัญชีประชาชาติ >>

## ข้อมูลล่าสุด (Latest Data)



GPP Dashboard

## ผลิตภัณฑ์ภาคและจังหวัด

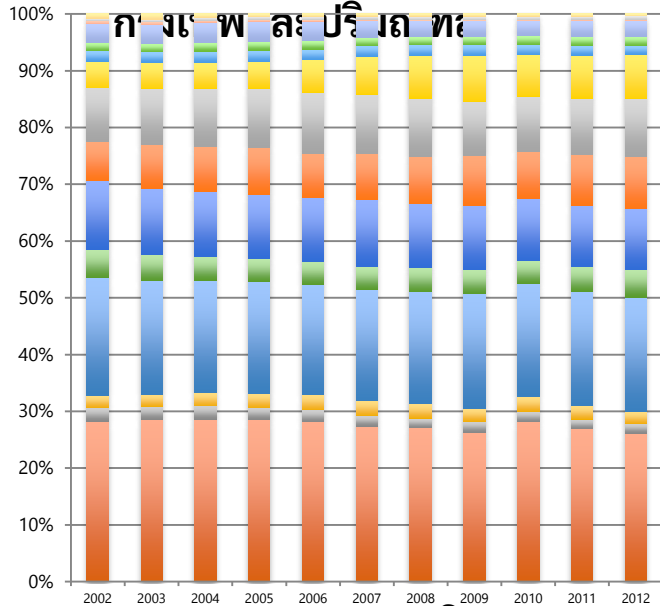
### ผลิตภัณฑ์ภาคและจังหวัด แบบปริมาณลูกโซ่ ฉบับ พ.ศ. 2563 (Gross Regional and Provincial Product Chain Volume Measures 2020 Edition)

- ผลิตภัณฑ์ภาคและจังหวัดแบบปริมาณลูกโซ่ ฉบับ พ.ศ. 2563 Gross Regional and Provincial Product Chain Volume Measure 2020 Edition
- ตารางผลิตภัณฑ์ภาคและจังหวัด แบบปริมาณลูกโซ่ อนุกรมเวลา 2538-2563 GPP CVMs Time Series Data 1995-2020 (Excel File)

### ผลิตภัณฑ์ภาคและจังหวัด แบบปริมาณลูกโซ่ ฉบับ พ.ศ. 2562 (Gross Regional and Provincial Product Chain Volume Measures 2019 Edition)

- ผลิตภัณฑ์ภาคและจังหวัดแบบปริมาณลูกโซ่ ฉบับ พ.ศ. 2562 Gross Regional and Provincial Product Chain Volume Measure 2019 Edition
- ตารางผลิตภัณฑ์ภาคและจังหวัด แบบปริมาณลูกโซ่ อนุกรมเวลา 2538-2562 GPP CVMs Time Series Data 1995-2019 (Excel File)

## สัดส่วนภาคการผลิตใน GPP ของเขต



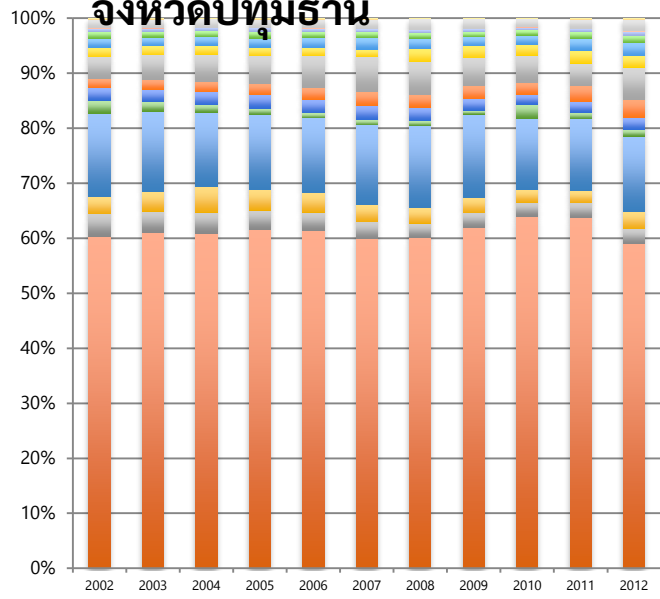
- การประมง
- เกษตรกรรม การล่าสัตว์และการป่าไม้
- ลูกจ้างในครัวเรือนส่วนบุคคล
- การให้บริการด้านชุมชน สังคมและบริการส่วนบุคคลอื่น ๆ
- การบริการด้านสุขภาพและสังคม
- การศึกษา
- การบริหารราชการและการป้องกันประเทศ รวมทั้งการประกัน สังคมบังคับ
- บริการด้านอสังหาริมทรัพย์ การให้เช่าและบริการทางธุรกิจ
- ตัวกลางทางการเงิน
- การขนส่ง สถานที่เก็บสินค้าและการคมนาคม
- โรงแรมและภัตตาคาร
- การขายส่ง การขายปลีก การซ่อมแซมยานยนต์ จักรยานยนต์ ของใช้ส่วนบุคคลและของใช้ในครัวเรือน
- การก่อสร้าง
- การไฟฟ้า แก๊ส และการประปา
- อุตสาหกรรม
- การทำเหมืองแร่และเหมืองหิน

• ภาคอุตสาหกรรมและการขนส่งถือเป็นภาคที่มีสัดส่วนในกิจกรรมทางเศรษฐกิจของพื้นที่ทั้งในเขต BMA และปทุมธานี

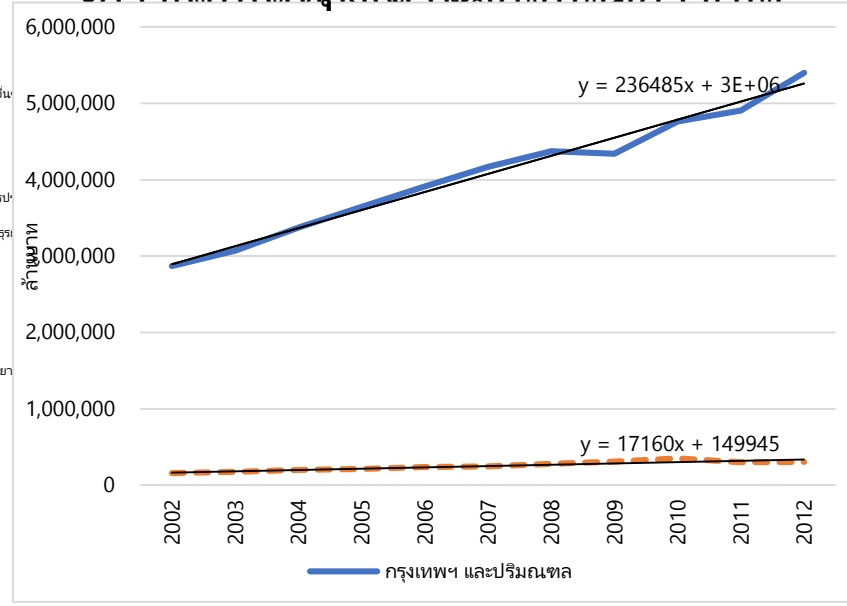
• โดยเฉพาะในจังหวัดปทุมธานี ซึ่งเป็นเขตอุตสาหกรรมขนาดใหญ่ รองรับบริการขนานตัวของกรุงเทพฯ คิดเป็นกว่าร้อยละ 60% ของ GPP

• แต่จะเห็นได้ว่า พื้นที่ส่วนใหญ่ที่เป็นเกษตรกรรมชนิดดี แต่กลับสร้างผลผลิตทางอุตสาหกรรมที่ต่ำที่สุดใน GPP ของจังหวัดปทุมธานี

## สัดส่วนภาคการผลิตใน GPP ของจังหวัดปทุมธานี



- การประมง
- เกษตรกรรม การล่าสัตว์และการป่าไม้
- ลูกจ้างในครัวเรือนส่วนบุคคล
- การให้บริการด้านชุมชน สังคมและบริการส่วนบุคคลอื่น ๆ
- การบริการด้านสุขภาพและสังคม
- การศึกษา
- การบริหารราชการและการป้องกันประเทศ รวมทั้งการประกัน สังคมบังคับ
- บริการด้านอสังหาริมทรัพย์ การให้เช่าและบริการทางธุรกิจ
- ตัวกลางทางการเงิน
- การขนส่ง สถานที่เก็บสินค้าและการคมนาคม
- โรงแรมและภัตตาคาร
- การขายส่ง การขายปลีก การซ่อมแซมยานยนต์ จักรยานยนต์ ของใช้ส่วนบุคคลและของใช้ในครัวเรือน
- การก่อสร้าง
- การไฟฟ้า แก๊ส และการประปา
- อุตสาหกรรม
- การทำเหมืองแร่และเหมืองหิน



# ตารางวิเคราะห์แบบจำลองทางเศรษฐกิจศาสตร์เมือง

	กรุงเทพมหานคร และปริมณฑล		ปทุมธานี		Economic Growth (Share)	Composi- tional Mix Growth (P-Shift)	Competiti- ve Position Growth (D-Shift)	LQ	Nonba- sic Sector	Basic Sector
	2002	2012	2002	2012						
<b>ภาคเกษตร</b>	<b>48,605</b>	<b>58,287</b>	<b>2,789</b>	<b>2,974</b>	<b>0.07</b>	-0.34	-0.13	0.98	2849.30	0.00
เกษตรกรรม การล่าสัตว์และการป่าไม้	26,176	29,198	2,547	2,572	0.01	-0.42	-0.11	1.69	0.00	1050.60
การประมง	22,429	29,867	243	439	0.81	-0.21	0.48	0.28	860.61	0.00
<b>ภาคนอกเกษตร</b>	<b>2,934,087</b>	<b>4,534,914</b>	<b>157,455</b>	<b>236,981</b>	<b>0.51</b>	0.01	-0.04	1.00	0.00	659.00
การทำเหมืองแร่และเหมืองหิน	635	1,704	17	22	0.34	1.14	-1.68	0.25	66.48	0.00
อุตสาหกรรม	872,590	1,279,477	96,561	144,525	0.50	-0.07	0.03	2.17	0.00	77849.34
การไฟฟ้า แก๊ส และการประปา	72,009	96,255	6,767	8,243	0.22	-0.20	-0.12	1.64	0.00	3227.10
การก่อสร้าง	66,775	86,248	4,800	6,635	0.38	-0.25	0.09	1.48	0.00	2140.20
การขายส่ง การขายปลีก การซ่อมแซมยานยนต์ จักรยานยนต์ ของใช้ส่วนบุคคลและของใช้ในครัวเรือน	604,188	888,488	24,290	31,174	0.28	-0.07	-0.19	0.67	36076.20	0.00
โรงแรมและภัตตาคาร	142,323	240,391	3,817	3,371	-0.12	0.15	-0.81	0.27	14186.34	0.00
การขนส่ง สถานที่เก็บสินค้าและการคมนาคม	353,380	606,159	3,642	7,019	0.93	0.18	0.21	0.22	16390.71	0.00
ตัวกลางทางการเงิน	200,607	335,330	2,819	6,428	1.28	0.13	0.61	0.37	7662.48	0.00
บริการด้านอสังหาริมทรัพย์ การให้เช่าและบริการทางธุรกิจ	275,441	458,890	6,291	15,114	1.40	-0.13	-0.74	0.63	9953.39	0.00
การบริหารราชการและการป้องกันประเทศ รวมทั้งการประกัน สังคมภาคบังคับ	135,764	283,286	2,748	4,089	0.49	0.55	-0.60	0.28	9921.75	0.00
การศึกษา	58,012	60,832	2,541	4,675	0.84	-0.49	0.79	1.47	0.00	1504.86
การบริการด้านสุขภาพและสังคม	43,429	71,664	2,119	3,572	0.69	0.11	0.04	0.96	2215.24	0.00
การให้บริการด้านชุมชน สังคมและบริการส่วนบุคคลอื่นๆ	96,712	124,798	861	1,760	1.04	-0.25	0.75	0.27	3181.48	0.00
ลูกจ้างในครัวเรือนส่วนบุคคล	12,223	8,882	183	152	-0.17	-0.81	0.10	0.33	557.05	0.00

**ภาคที่สามารถส่งเสริม  
เพื่อพัฒนาขีดการ  
แข่งขัน**

- การศึกษา
- การประมง
- อุตสาหกรรม

**ภาคทางเศรษฐกิจที่ต้อง  
พัฒนาเพื่อให้เป็น  
ศูนย์กลางของภูมิภาค**

- บริการสาธารณสุขและ  
สังคม
- อสังหาริมทรัพย์ (รองรับ  
การขยายตัวของกรุงเทพฯ)



**ต้องสร้างพัฒนาการ  
เพื่อรองรับการขยายตัว  
ในอนาคต (โตในระดับ  
ภูมิภาค)**

- โรงแรม

- ◆ ภาคเกษตร
- เกษตรกรรม การล่าสัตว์และการป่าไม้
- ▲ การประมง
- ×
- ภาคนอกเกษตร
- การทำเหมืองแร่และเหมืองหิน
- อุตสาหกรรม
- การไฟฟ้า แก๊ส และการประปา
- การก่อสร้าง
- การขายส่ง การขายปลีก การซ่อมแซมยานยนต์ จักรยานยนต์  
ของใช้ส่วนบุคคลและของใช้ในครัวเรือน
- ◆ โรงแรมและภัตตาคาร
- การขนส่ง สถานที่เก็บสินค้าและการคมนาคม
- ▲ ตัวกลางทางการเงิน
- ×
- ×
- การศึกษา
- +
- -

# วิสัยทัศน์การพัฒนาจังหวัดปทุมธานี

## “เมืองอุตสาหกรรมสีเขียว”

### ยุทธศาสตร์

- สร้างระบบนิเวศน์เพื่อการพัฒนาอุตสาหกรรมสีเขียว
- พัฒนาโครงสร้างพื้นฐานเพื่อรองรับการขยายตัวของกรุงเทพ
- เชื่อมโยงภาคอื่นๆ กับกรุงเทพฯ

### กลยุทธ์

- สร้างความร่วมมือระหว่างภาคการศึกษาและอุตสาหกรรม
- ส่งเสริมการวิจัยและพัฒนาเทคโนโลยีเพื่อรองรับอุตสาหกรรมใหม่
- ออกแบบและลงทุนในระบบขนส่งคมนาคมที่เชื่อมโยง รถ ราง เรือ
- พัฒนาเครือข่ายถนนแบบกจริต
- พัฒนาโครงสร้างพื้นฐานด้านการป้องกันภัยพิบัติในพื้นที่